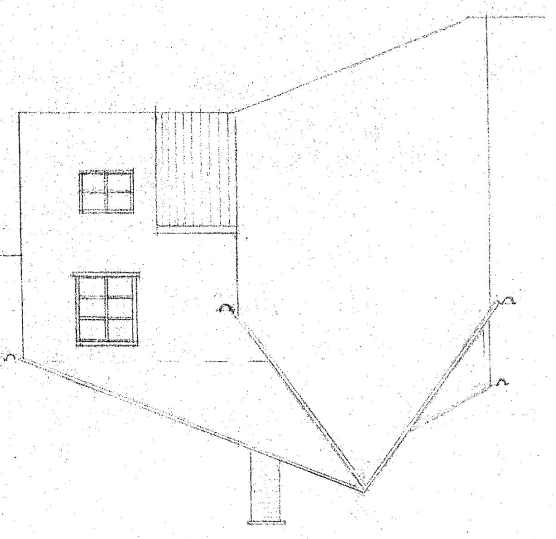


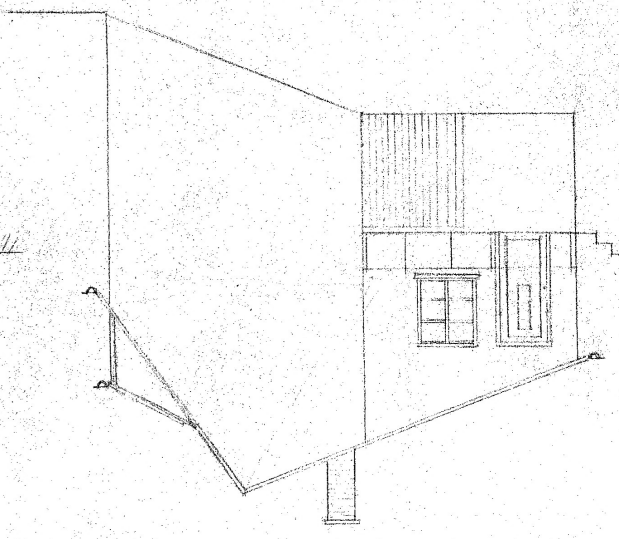
Plan zum Aufbau von zwei Zimmern für Frau Friederike

Maßstab: 1:100

Rück-Ansicht



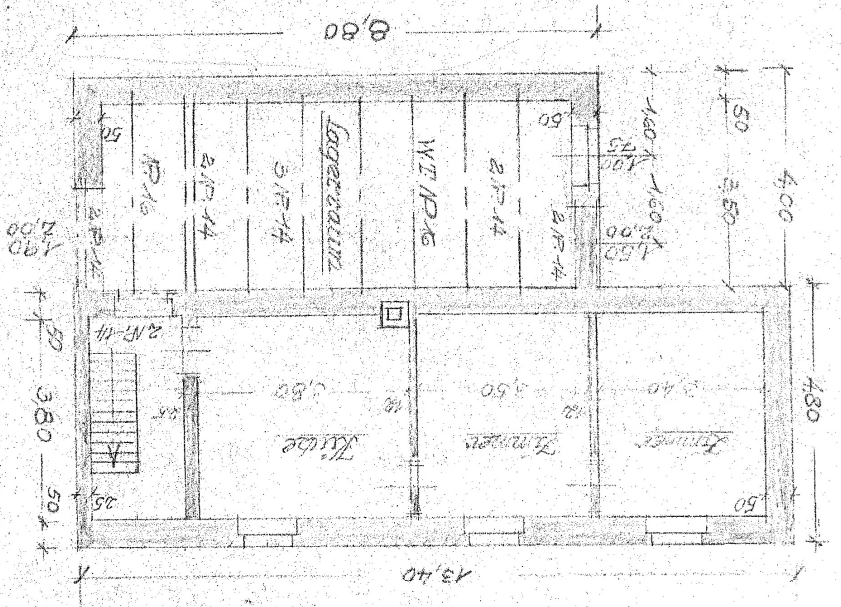
Vorder-Ansicht



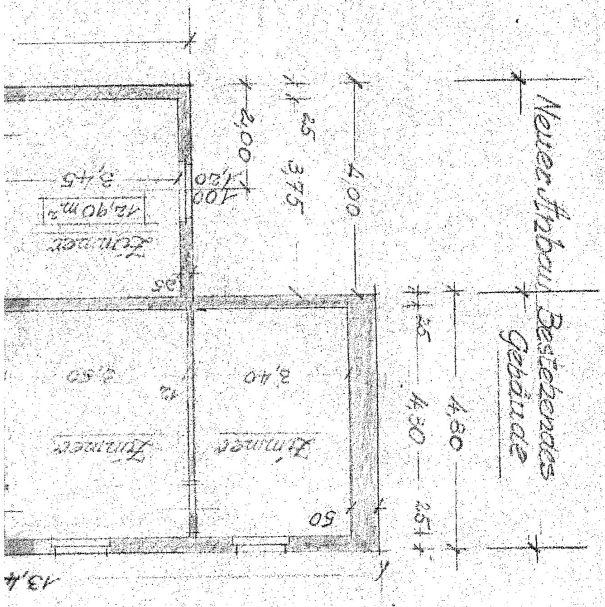
Süden

Ost

Untergeschoß



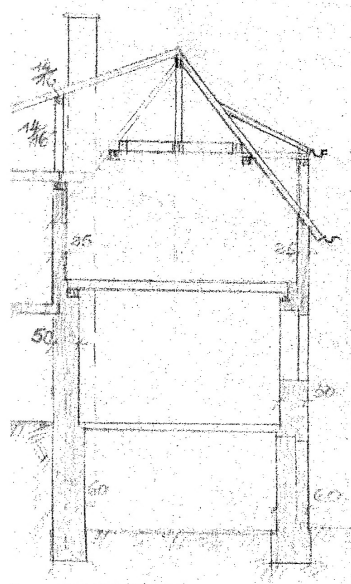
Oberg



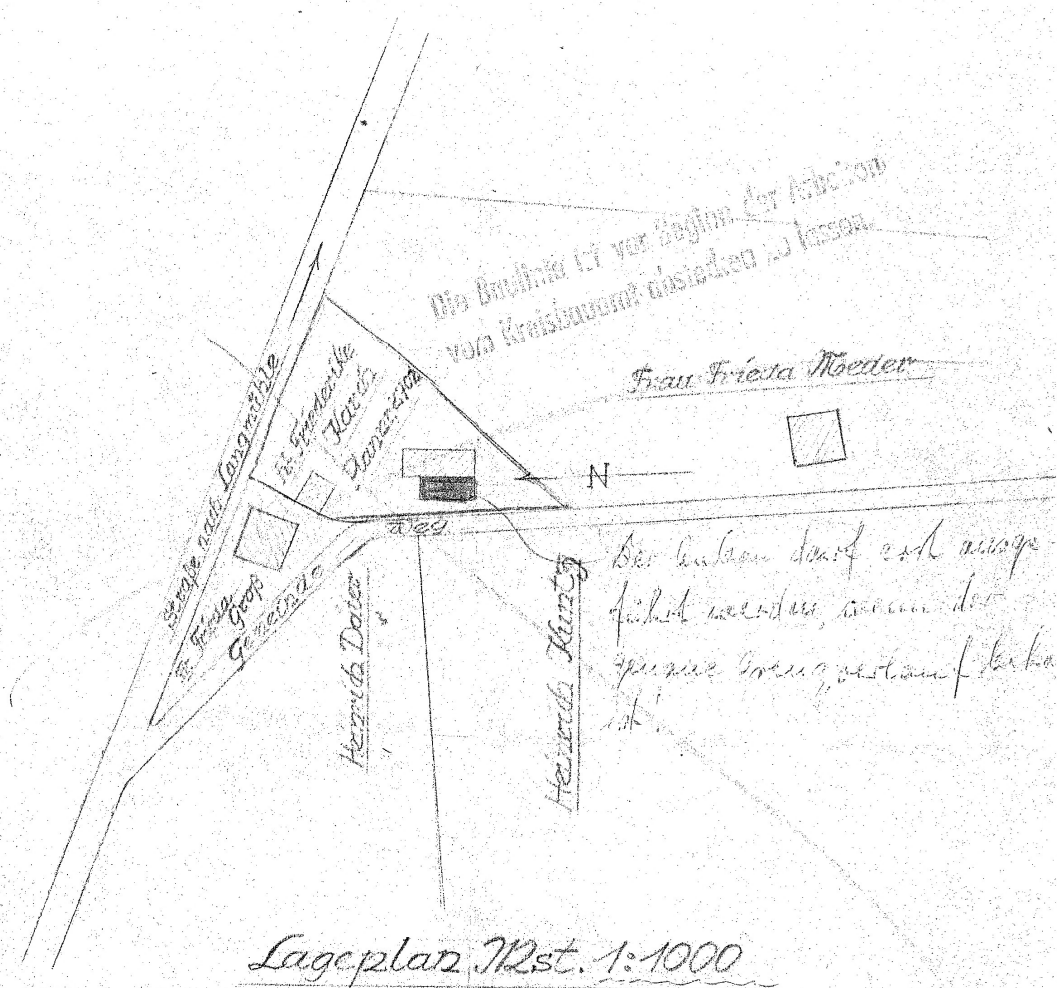
Neuer Aufbau
Bestehendes
Gebäude

Gezeichnet von: *[Signature]*
Kreuzbauamt

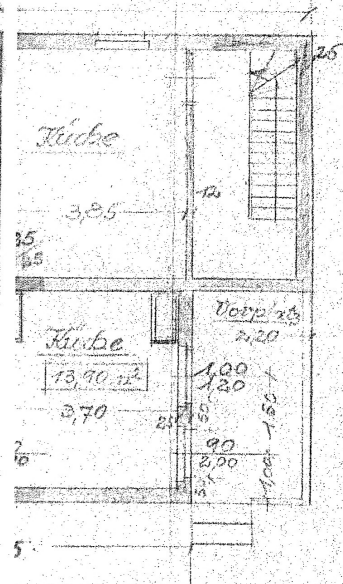
Die Kirche in Lemberg



Kerschnitt



Lageplan 1:1000



Göß

Die Bauherrin
Simeonka Kuntz

Die Angränzer
Friedrich Meider
Friedrich Groß

Der Planfertiger
August Kuckey

Lemberg im Juni 1957